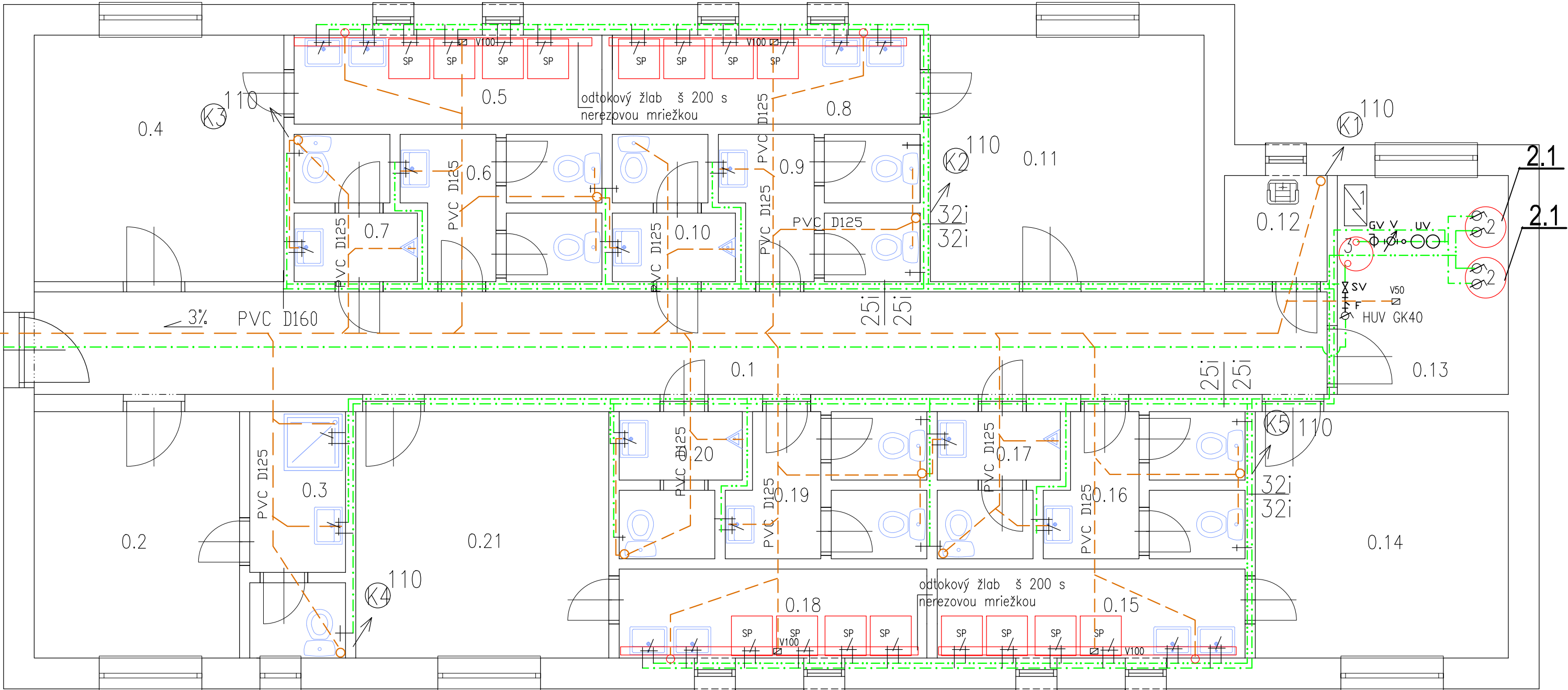


PRÍVOD ZD STUDNE
HDPE D 50

PVC D 160
DO RS NA PRÍPOJKE



0.1	CHODBA
0.2	ŠATŇA –rozhodca
0.3	soc.zar.–rozhodca
0.4	ŠATŇA
0.5	SPRCHA
0.6	WC – ženy
0.7	WC – muži
0.8	SPRCHA
0.9	WC – ženy
0.10	WC – muži
0.11	ŠATŇA
0.12	UPRAT.MIESTNOSŤ
0.13	SKLAD
0.14	ŠATŇA
0.15	SPRCHA
0.16	WC – ženy
0.17	WC – muži
0.18	SPRCHA
0.19	WC – ženy
0.20	WC – muži
0.21	ŠATŇA

- 1 EL.KOTOL PROTHERM RAJA 9kW
2 Tepelné čerpadlo na prípravu TV
Vaillant aroSTOR VWL BM 270/5, objem 270 ltr,
práca s exteriérovým vzduchom, elektrická špirála
s možnosťou pripojenie fotovoltaického zdroja, alter. Solar
3 DOMOVA VODAREŇ DARLING /100I/
— — — — — STUDENÁ VODA
- - - - - TUV
- - - - - CÍRK.TUV
— — — — — KANALIZ.SPLAŠKOVÁ PVC
Ⓚ1 STUPAČKA KANALIZÁCIE
Ⓚ2 DAŽĎOVÝ ZVOD DN 100
GV - GULOVÝ VENTIL
SV - SPÁTNÝ VENTIL
F - FILTER
EN - TLAKOVÁ NÁDOBA 100 litrov
V VODOMER MT QN 1,5

- Táto dokumentácia je riešená ako PROJEKT PRE STAVEBNÉ POVOLENIE, nenahrádza REALIZAČNÝ PROJEKT
- Projektová dokumentácia v tomto stupni vyhotovenia neobsahuje podrobné technické riešenie ZTI, UK, OPZ,
- Podrobnosti neuvedené v PD sa musia vykonať v zmysle platných , resp. záväzných STN,
schválených technologických postupov tak aby dielo spĺňalo funkčné predpoklady pre projektovaný účel využitia
Projektant nenesie žiadnu zodpovednosť za zmeny uskutočnené bez jeho súhlasu!

ZODPOVEDNÝ PROJEKTANT:	VYPRACOVAL:
LADISLAV LIŠŤIAK	LADISLAV LIŠŤIAK
INVESTOR: MESTO TRENČÍN, MIEROVÉ NÁMESTIE č.2, TRENČÍN	
STAVBA: ŠPORTOVÝ AREÁL ZÁBLATIE ŠATNE A SOCIÁLNE ZARIADENIA	
MIESTO STAVBY: TRENČÍN KATASTRÁLNE ÚZEMIE: ZÁBLATIE p.č.:801/123 a 804/6	FORMÁT: 2*A4
ZDRAVOTECHNICKÁ INŠTALÁCIA	DÁTUM: 8/2021
DRUH PROJEKTU: PROJEKT PRE STAVEBNÉ POVOLENIE	MIERKA: 1:50
PREDMET VÝKRESU: PÔDORYS	ČÍSLO VÝKR.: 2